



**L'INDUSTRIE,
UN SECTEUR QUI REND FIER**

**#FIERS DE
FAIRE**

UIMM

Normandie

LA FABRIQUE
DE L'AVENIR

L'INDUSTRIE, UN SECTEUR QUI A DU SENS

Respect de l'environnement, production française, innovation... si ces sujets vous parlent, alors l'industrie est probablement faite pour vous !

L'industrie, c'est **un secteur en pleine transformation qui propose des solutions concrètes** pour relever les défis d'aujourd'hui et de demain !
Un exemple ? Alors que les jeunes générations estiment que l'industrie doit être plus respectueuse de l'environnement, elle agit déjà pour concevoir **des productions plus durables** et contribuer à la **transition écologique**.

**POURQUOI
REJOINDRE
L'INDUSTRIE ?**



DES MÉTIERS UTILES ET DES CARRIÈRES ATTRACTIVES...

- Se former aux **évolutions technologiques** et développer ses compétences
- Avec **des salaires 13 à 15% supérieurs** à la moyenne des salaires du marché
- Pouvoir travailler à l'international

...QUI OFFRENT DES PERSPECTIVES D'EMPLOI...

- Une très grande variété d'activités et de métiers avec autant de parcours possibles que de profils
- **120 000 à 150 000** besoins en recrutement par an
- **92%** des salariés dans l'industrie sont en CDI

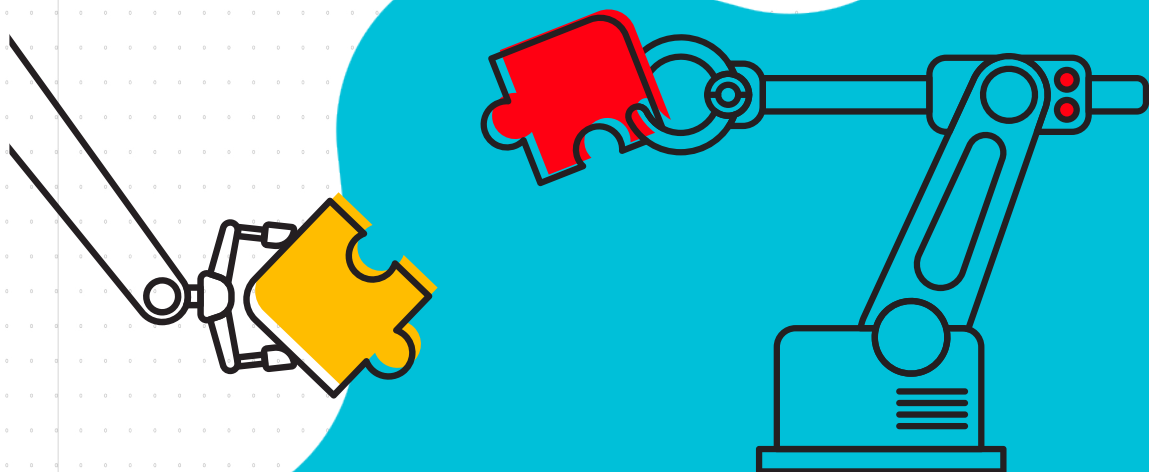
...AU SEIN D'ENTREPRISES ENGAGÉES

- **Inventer** les produits qui demain seront utiles dans notre quotidien pour se déplacer, se soigner, communiquer... tout en préservant la planète.
- Créer des produits de manière durable en utilisant toujours **moins de matières premières**

LES AVANTAGES DE L'ALTERNANCE

- Des **formations 100% gratuites & rémunérées** pour l'alternant(e),
- Un apprentissage au plus proche de la **réalité du terrain**, aux côtés de **professionnels du secteur**,
- Une **insertion rapide** dans l'emploi !

87% des apprentis
formés au sein des
Pôles formation UIMM
trouvent un emploi dans les 6 mois suivant
leur formation



SE FORMER DANS L'INDUSTRIE EN NORMANDIE

CAP

- **RICS** : Réalisations industrielles en chaudronnerie ou soudage

TITRE PROFESSIONNEL

- **CIMA** : Conducteur d'installations et de machines automatisées
- **EMI** : Électromécanicien
- **TMI** : Technicien(ne) de maintenance industrielle
- **TPI** : Technicien(ne) de production industrielle
- **TPP** : Technicien(ne) de production en plasturgie
- Soudage
- Tuyauterie

BAC PROFESSIONNEL

- **TRPM** : Technicien(ne) en réalisation de produits mécaniques
- **TCI** : Technicien(ne) en chaudronnerie industrielle
- **MSPC** : Maintenance des systèmes de production connectés
- **MELEC** : Métiers de l'électricité et de ses environnements connectés
- **CIEL** : Cybersécurité, informatique et réseau, électronique
- **MEE** : Maintenance et efficacité énergétique
- Microtechniques

CERTIFICAT DE SPÉCIALISATION

- **TS** : Technicien soudage

BTS (BAC +2)

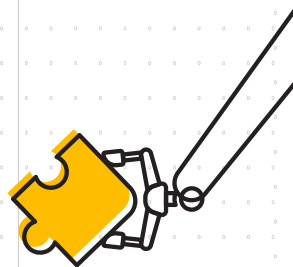
- **PP** : Pilotage des procédés
- **MS** : Maintenance des systèmes
- **ELT** : Électrotechnique
- **CPRP** : Conception des processus de réalisation de produits
- **ATI** : Assistance technique d'ingénieur
- **CPI** : Conception des produits industriels
- **CRSA** : Conception et réalisation de systèmes automatisés
- **CRCI** : Conception et réalisation en chaudronnerie industrielle
- **CICN** : Conception et industrialisation en construction navale
- **CCST** : Conseil et commercialisation de solutions techniques
- **AMCR** : Architectures en métal : Conception et réalisation
- **CIM** : Conception et industrialisation en microtechniques
- **CIRA** : Contrôle industriel et régulation automatique
- **CIEL** : Cybersécurité, informatique, réseaux

BACHELOR ET LICENCES PROFESSIONNELLES (BAC +3)

- **BACHELOR MA** : Maintenance avancée
- **BACHELOR RH** : Ressources Humaines
- **LICENCE PRO CAPPI SA** : Conception et amélioration de processus et procédés industriels - Systèmes automatisés
- **LICENCE PRO CAPPI PF** : Conception et amélioration de processus et procédés industriels - Process de fabrication
- **LICENCE PRO GPI** : Amélioration continue de la production industrielle
- **LICENCE PRO MSIPE** : Maintenance des systèmes industriels, de production et d'énergie
- **LICENCE PRO CRCI** : Conception et réalisation en chaudronnerie industrielle
- **LICENCE PRO TMT** : Technicien(ne) en machines tournantes sous pression
- **LICENCE PRO CTOE** : Maîtrise de l'énergie, électricité, développement durable option coordinateur technique pour l'optimisation des énergies renouvelables

INGÉNIEUR

- **ISEL** - Systèmes de production durables
- **ISEL** - Mécanique & production
- **EICNAM** - Génie industriel
- **EICNAM** - Énergétique
- **INSA** - Informatique industrielle
- **EICNAM** - Génie électrique



	Pôle formation UIMM Rouen-Dieppe			Pôle formation UIMM Eure Seine Estuaire				Pôle formation UIMM Grand Ouest Normandie		
	Le Mesnil- Esnard	Elbeuf	Arques- la-Bataille	Evreux	Vernon	Port-Jérôme	Le Havre	Caen	Cherbourg- en-Cotentin	Damigny / Alençon
CAP										
RICS						o		o	o	
TITRE PROFESSIONNEL										
CIMA	o		o	o			o	o	o	
EMI	o		o							
TMI	o		o							
TPI				o						
Soudage							o			
Tuyauterie							o			
BAC PROFESSIONNEL										
TRPM	o		o	o			o	o		
TCI	o		o	o		o	o	o	o	
MSPC	o		o	o			o	o	o	o
MELEC								o		o
CIEL								o		
MEE								o	o	
MICROTECHNIQUES								o		
CERTIFICAT DE SPÉCIALISATION										
TS				o						
BTS										
PP								o	o	
MS	o		o	o			o	o	o	o
ELT	o		o				o	o	o	
CPRP	o		o	o				o		
ATI	o		o					o	o	
CPI	o		o				o	o	o	o
CRSA	o		o					o		
CICN									o	
CCST	o		o							o
AMCR								o		
CIM								o		
CIRA								o		
CIEL								o		
CRCI		o		o			o	o	o	
ISEL – Systèmes de production durables										
BACHELOR MA	o		o				o	o		
BACHELOR RH									o	
LICENCE PRO CAPPI SA	o		o							
LICENCE PRO CAPPI PF	o		o	o						
LICENCE PRO GPI				o						
LICENCE PRO MSPIE				o						
LICENCE PRO CRCI				o						
LICENCE PRO TRMT							o			
LICENCE PRO CTOE	o		o							
INGÉNIEUR										
ISEL – Systèmes de production durables					o					
ISEL – Mécanique & production					o					
EICNAM – Génie industriel					o			o		
EICNAM – Énergétique					o					
INSA – Informatique industrielle					o					
EICNAM – Génie électrique					o					

DÉCOUVREZ EN DAVANTAGE LORS DE NOS ÉVÉNEMENTS...

PÔLE FORMATION UIMM EURE SEINE ESTUAIRE

Samedi 31 janvier 2026 : Portes Ouvertes - Evreux, Port-Jérôme-sur-Seine & Le Havre

Samedi 14 mars 2026 : Portes Ouvertes - Evreux, Port-Jérôme-sur-Seine & Le Havre

PÔLE FORMATION UIMM ROUEN-DIEPPE

Samedi 14 mars 2026 : Portes Ouvertes - Le Mesnil-Esnard & Arques-la-Bataille

Mercredi 25 mars 2026 : Job dating - Le Mesnil-Esnard & Arques-la-Bataille

PÔLE FORMATION UIMM GRAND OUEST NORMANDIE

Samedi 31 janvier 2026 : Portes Ouvertes - Caen, Cherbourg-en-Cotentin & Alençon

Samedi 7 février 2026 : Portes Ouvertes - Alençon

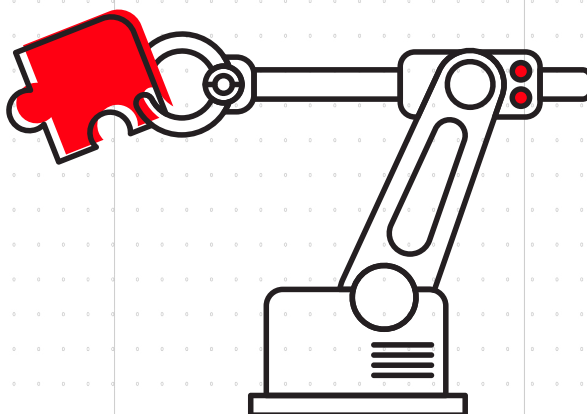
Du 09 au 13 mars 2026 : Semaine du nucléaire - Cherbourg-en-Cotentin

Samedi 28 mars 2026 : Portes Ouvertes - Caen, Cherbourg-en-Cotentin & Alençon

ITII NORMANDIE

Samedi 31 janvier 2026 : Portes Ouvertes - Vernon

Samedi 7 mars 2026 : Portes Ouvertes - Vernon



...ET À L'ESPACE DES CHAMPIONS DE L'INDUSTRIE !

UN SITE LUDO IMMERSIF

L'Espace Champions de l'Industrie est un lieu unique sur le territoire havrais pour découvrir l'industrie autrement !

De nombreux ateliers technologiques et ludiques, un escape game, vous attendent. Un parcours de découverte proposé en demi-journée.

ESPACE
CHAMPIONS
DE L'INDUSTRIE®

DES VISITES VIRTUELLES

Immergez vous dans un atelier industriel grâce à la visite virtuelle.

Imprimantes 3D, plieuses, fraiseuses, découpe plasma, rouleuses, postes à souder, moteurs, turbines, vannes, robots,... n'auront plus de secret pour vous !

DES EXPÉRIENCES IMMERSIVES DANS VOS SITES ET LOCAUX

Invitez nous dans votre structure, forum, salon, classe... pour découvrir l'industrie, ses métiers et ses formations !

STAGE DÉCOUVERTE

L'Espace Champions de l'Industrie propose d'accueillir des groupes de 9 collégiens ou lycéens, dans le cadre de leur stage, afin de découvrir les métiers de l'industrie. L'approche, immersive et ludique, leur permet de découvrir très concrètement l'univers industriel.

NAVETTE

Un service gratuit peut vous être proposé pour faciliter l'accès à l'Espace des Champions de l'Industrie. Nous consulter,

EN SAVOIR +

www.espace-champions-industrie.fr

NOTES

NOTES

NOTES



PROTEGE TON ENVIRONNEMENT



FABRIQUE TA MOBILITE



CHOISIS TON BIEN VIVRE



DEVELOPPE TES ENERGIES



TRANSFORME LA MATIERE



TROUVE TA VOIE



UIMM

Normandie

LA FABRIQUE
DE L'AVENIR



NOUS CONTACTER

Pôle formation UIMM Grand Ouest Normandie

Alençon (61) : 02 33 31 27 56

Caen (14) : 02 31 46 77 11

Cherbourg-en-Cotentin (50) : 02 33 54 55 06

www.formation-industries-bn.fr

Pôle formation UIMM Eure Seine Estuaire

Évreux (27) : 02 78 79 00 19

Le Havre (76) : 02 35 54 69 50

Vernon (27) : 02 78 79 00 19

Port-Jérôme-sur-Seine (76) : 02 35 38 38 22

www.formation-industries-eure-seine-estuaire.fr

Espaces des Champions de l'Industrie

Le Havre (76)

07 66 85 24 74

www.espace-champions-industrie.fr

Pôle formation UIMM Rouen-Dieppe

Le Mesnil-Esnard (76) - Elbeuf (76) - Arques-la-Bataille (76)

02 78 77 61 06

www.formation-industries-rouen-dieppe.fr